




Inspiron 24 3000

Nastavení a technické údaje

Model počítače: Inspiron 24-3464
Regulační model: W12C
Regulační typ: W12C006



Poznámky, upozornění a varování

-  **POZNÁMKA:** POZNÁMKA označuje důležité informace, které pomáhají lepšímu využití produktu.
 -  **VÝSTRAHA: UPOZORNĚNÍ** poukazuje na možnost poškození hardwaru nebo ztráty dat a poskytuje návod, jak se danému problému vyhnout.
 -  **VAROVÁNÍ:** VAROVÁNÍ upozorňuje na potenciální nebezpečí poškození majetku, úrazu nebo smrti.
-

© 2016 Dell Inc. Všechna práva vyhrazena. Tento produkt je chráněn autorskými právy a právy na duševní vlastnictví Spojených států amerických a mezinárodními právy. Dell a logo Dell jsou ochranné známky společnosti Dell Inc. ve Spojených státech amerických a/nebo v jiných jurisdikcích. Všechny ostatní značky a názvy uvedené v tomto dokumentu mohou být ochranné známky příslušných společností.


2016 - 09

Rev. A00

Obsah

| | |
|--|-----------|
| Nastavení počítače..... | 4 |
| Pohledy..... | 10 |
| Vpředu..... | 10 |
| Vlevo..... | 11 |
| Vpravo..... | 12 |
| Vzadu..... | 13 |
| Naklonění..... | 14 |
| Malířský stojan..... | 14 |
| Podstavec..... | 15 |
| Technické údaje..... | 16 |
| Rozměry a hmotnost..... | 16 |
| Systémové informace..... | 16 |
| Paměť..... | 17 |
| Porty a konektory..... | 17 |
| Komunikace..... | 17 |
| Grafika..... | 18 |
| Audio..... | 18 |
| Skladovací..... | 18 |
| Čtečka paměťových karet..... | 18 |
| Displej..... | 19 |
| Kamera..... | 19 |
| Stojan..... | 19 |
| Napájecí adaptér..... | 20 |
| Okolí počítače..... | 20 |
| Pomoc a kontakt na společnost Dell..... | 21 |
| Zdroje pro vyhledání nápovědy..... | 21 |
| Kontaktování společnosti Dell..... | 22 |

Nastavení počítače

 **VÝSTRAHA:** Položte počítač na měkký a čistý povrch, abyste zabránili poškrábání displeje.

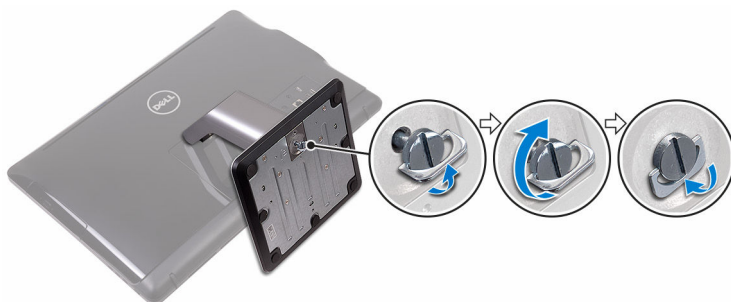
1 Nastavte stojan/podstavec.

Podstavec

a) Zvedněte podložku stojanu a připevněte základnu.



b) Dotážením šroubu připevněte základnu k podložce stojanu.



Malířský stojan

Zvedněte stojan

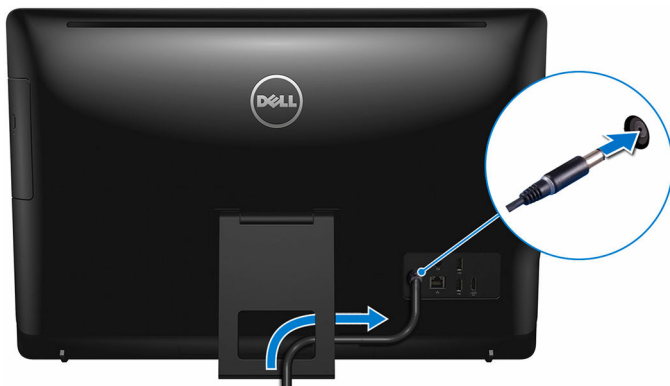


2 Nastavte klávesnici a myš.

Informace naleznete v dokumentaci dodávané ke klávesnici a myši.

- 3 Protáhněte napájecí kabel vodičky na stojanu a připojte napájecí adaptér.

Malířský stojan



Podstavec



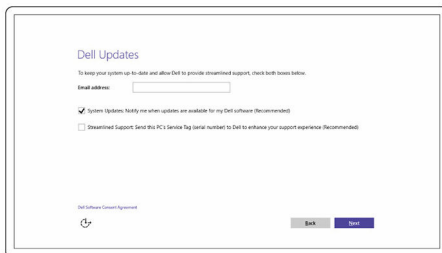
4 Stiskněte vypínač.



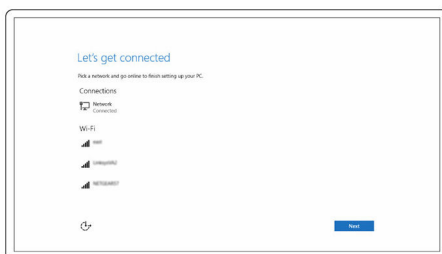
5 Dokončete nastavení operačního systému.

V systému Windows:

a) Zapněte aktualizace Dell.

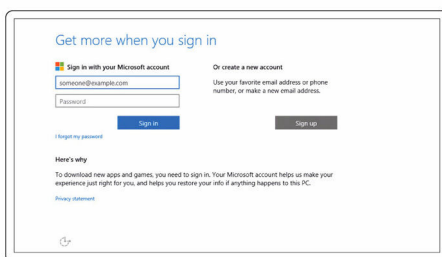


b) Připojte se k síti.



POZNÁMKA: Pokud se připojujete k zabezpečené bezdrátové síti, zadejte po vyzvání heslo pro přístup k bezdrátové síti.

c) Přihlaste se k účtu Microsoft nebo vytvořte místní účet.



V systému Ubuntu:

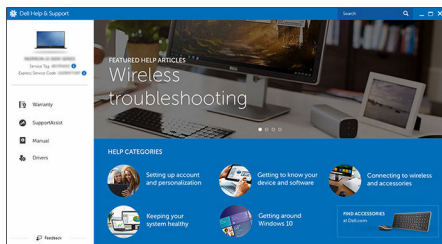
Dokončete nastavení podle pokynů na obrazovce.

6 V systému Windows vyhledejte aplikace Dell



Zaregistrujte počítač

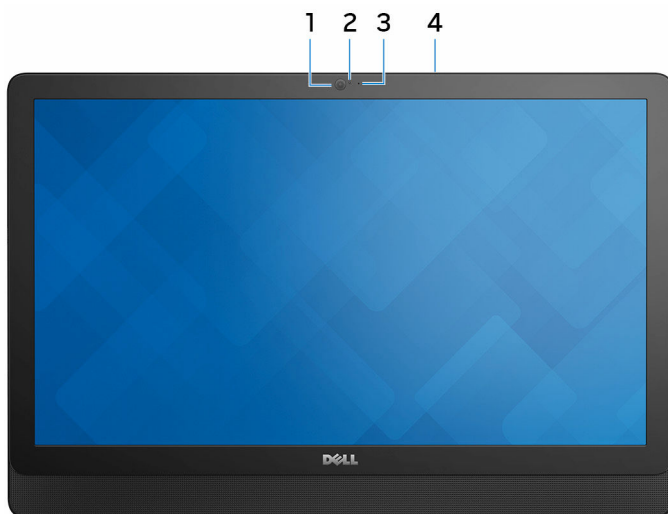
Nástroj Dell Help & Support



SupportAssist — Zkontrolujte a aktualizujte počítač.

Pohledy

Vpředu



1 Kamera

Umožňuje komunikovat prostřednictvím videokonverzáce, pořizovat fotografie a nahrávat videa.

2 Kontrolka stavu kamery

Rozsvítí se, když se používá fotoaparát.

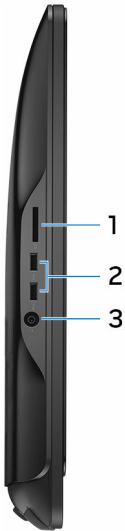
3 Mikrofon (u modelu s nedotykovou obrazovkou)

Poskytuje digitální zvukový vstup pro záznam zvuku, hlasová volání atd.

4 Mikrofon (u modelu s dotykovou obrazovkou)

Poskytuje digitální zvukový vstup pro záznam zvuku, hlasová volání atd.

Vlevo



1 Čtečka paměťových karet

Čte a zapisuje na paměťové karty.

2 Porty USB 3.0 (2)

Slouží k připojení periferních zařízení (například paměťového zařízení nebo tiskárny). Rychlost přenosu přes toto rozhraní může činit až 5 Gb/s.

3 Port náhlavní soupravy

Slouží k připojení sluchátek nebo náhlavní soupravy (kombinace sluchátek a mikrofonu).

Vpravo



1 Optická jednotka (volitelná)

Čte a zapisuje na disky CD a DVD.

2 Tlačítka ovládání jasu displeje (2)

Stisknutím zvýšíte nebo snížíte jas displeje.

3 Tlačítko výběru vstupního zdroje

Stisknutím vyberete vstupní zdroj videa.

4 Tlačítko napájení

Slouží k zapnutí počítače a změně stavu jeho napájení.

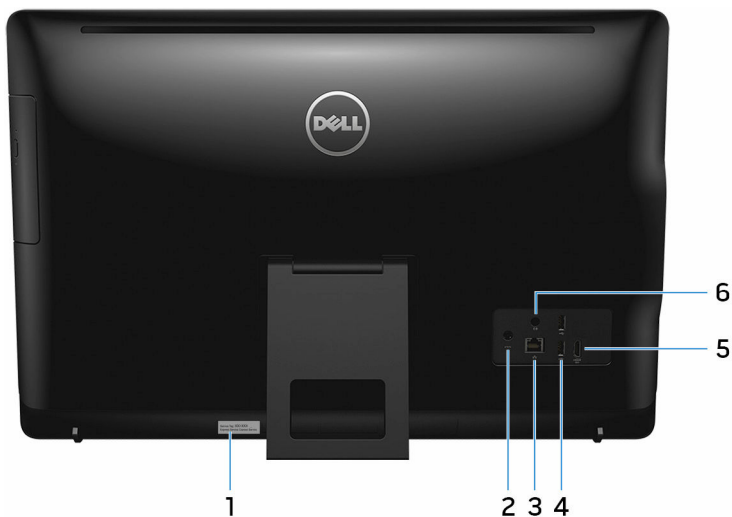
Stisknutím přepnete počítač do režimu spánku, když je zapnutý.

Stisknutím a přidržením po dobu 4 sekund vynutíte vypnutí počítače.



POZNÁMKA: Chování tlačítka napájení můžete upravit v nabídce Možnosti napájení. Další informace naleznete v části *Já a můj Dell* na webu www.dell.com/support/manuals.

Vzadu



1 Štítek s výrobním číslem

Výrobní číslo je jedinečný alfanumerický identifikátor, díky kterému mohou servisní technici společnosti Dell identifikovat hardwarové součásti v počítači a přistupovat k informacím o záruce.

2 Port napájecího adaptéru

Slouží k připojení napájecího adaptéru pro napájení počítače.

3 Síťový port (s indikátory)

Slouží k připojení ethernetového kabelu (RJ45) ze směrovače nebo širokopásmového modemu pro přístup k síti nebo internetu.

Dva indikátory vedle konektorů značí stav připojení a činnost sítě.

4 Porty USB 2.0 (2)

Slouží k připojení periferních zařízení (například paměťového zařízení nebo tiskárny). Rychlost přenosu přes toto rozhraní může činit až 480 Mb/s.

5 Port vstupu HDMI

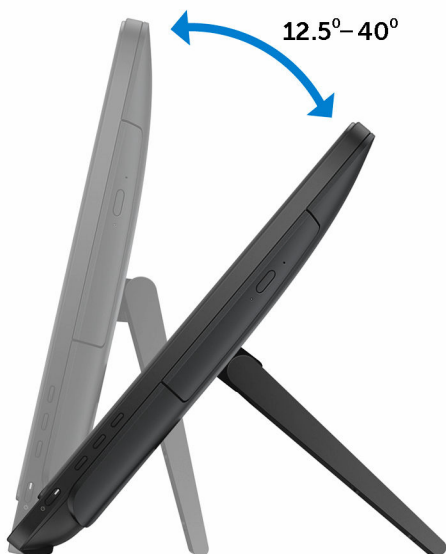
Slouží k připojení herní konzole, přehrávače Blu-ray nebo jiných zařízení s výstupem HDMI.

6 Port výstupu audia

Slouží k připojení výstupních zvukových zařízení, např. reproduktorů, zesilovačů atd.

Naklonění

Malířský stojan



Podstavec



Technické údaje

Rozměry a hmotnost

| | | | |
|----------------------|---|------------------------|-----------------------|
| Výška | <ul style="list-style-type: none">• Malířský stojan – 385,33 mm (15,17 palců)• Podstavec – 440,33 mm (17,34 palců) | | |
| Šířka | 576,62 mm (22,70 palců) | | |
| Hloubka | S malířským stojanem | S podstavcem | Bez stojanu |
| Dotyková obrazovka | 60,70 mm (2,39 palce) | 205,00 mm (8,07 palců) | 38,20 mm (1,50 palců) |
| Nedotyková obrazovka | 61,80 mm (2,43 palců) | 205,00 mm (8,07 palců) | 39,30 mm (1,55 palců) |
| Hmotnost (maximální) | | | |
| Dotyková obrazovka | 8,36 kg (18,43 liber) | | |
| Nedotyková obrazovka | 6,38 kg (14,07 liber) | | |



POZNÁMKA: Hmotnost notebooku se může lišit v závislosti na objednané konfiguraci a variaci při výrobě.

Systemové informace

| | |
|----------------|--|
| Model počítače | Inspiron 24-3464 |
| Procesor | <ul style="list-style-type: none">• Procesor Intel Core i3-7100U 7. generace• Procesor Intel Core i5-7200U 7. generace• Procesor Intel Pentium |
| Čipová sada | integrovaná v procesoru |

Paměť

| | |
|-------------------------|--------------------------------|
| Sloty | Dva sloty SODIMM |
| Typ | DDR4 |
| Rychlost | Až do 2133 MHz |
| Podporované konfigurace | 2 GB, 4 GB, 6 GB, 8 GB a 16 GB |

Porty a konektory

Externí:

| | |
|-------------|--|
| Síť | Jeden port RJ45 |
| USB | <ul style="list-style-type: none">• Dva porty USB 2.0• Dva porty USB 3.0 |
| Audio/Video | <ul style="list-style-type: none">• Jeden vstupní port HDMI• Jeden port výstupní linky audia• Jeden port pro náhlavní sadu |

Interní:

| | |
|-----------|---|
| Karta M.2 | Jeden slot M.2 pro kartu s technologií WLAN a Bluetooth |
|-----------|---|

Komunikace

| | |
|----------------------|--|
| Ethernet | Ovladač pro 10/100Mb/s Ethernet integrovaný na základní desce |
| Bezdrátové připojení | <ul style="list-style-type: none">• Wi-Fi 802.11 ac• Wi-Fi 802.11 b/g/n• Bluetooth 4.0 |

Grafika

| | Integrovaný | Samostatná |
|-------|-------------------------|----------------------|
| Řadič | integrovaná v procesoru | NVIDIA GeForce 920MX |
| Paměť | Sdílená systémová paměť | 2 GB GDDR5 |

Audio

| | |
|---------------------|--|
| Řadič | Realtek ALC3661 Waves MaxxAudio Pro |
| Reproduktory | Dva |
| Výstup reproduktorů | <ul style="list-style-type: none">• Průměrný – 3 W• Maximální – 3,5 W |
| Mikrofon | Jeden digitální mikrofon |
| Ovládání hlasitosti | Programové nabídky |

Skladovací

| | |
|-------------------|--|
| Rozhraní | <ul style="list-style-type: none">• Rozhraní SATA 3 Gb/s pro optickou jednotku• Rozhraní SATA 6 Gb/s pro pevný disk |
| Pevný disk | Jeden 2,5palcový disk |
| Optická mechanika | Jedna jednotka 9,5mm DVD+/-RW (volitelně) |

Čtečka paměťových karet

| | |
|-------------------|---|
| Typ | Jeden slot 4 v 1 |
| Podporované karty | <ul style="list-style-type: none">• karta SD• MultiMediaCard (MMC)• Karta SD Extended Capacity (SDXC)• Karta SD High Capacity (SDHC) |

Displej

| | |
|----------------------|---|
| Typ | <ul style="list-style-type: none">• 23,8palcová dotyková obrazovka FHD• 23,8palcová nedotyková obrazovka FHD |
| Rozlišení (max.) | 1920 × 1080 |
| Rozteč pixelů | 0,2745 mm × 0,2745 mm |
| Výška | 317,40 mm (12,50 palců) |
| Šířka | 543 mm (21,38 palců) |
| Úhlopříčka | 604,52 mm (23,80 palců) |
| Obnovovací frekvence | 60 Hz |
| Ovládací prvky | Pomocí tlačítek zvýšení/snížení jasu obrazovky lze nastavovat jas. |

Kamera

| | |
|-----------------------------|--|
| Rozlišení | <ul style="list-style-type: none">• Statický obraz: 0,92 megapixelu• Video: 1280 × 720 (HD) při 30 snímcích/s (maximum) |
| Diagonální zobrazovací úhel | 74 stupňů |

Stojan

| | Malířský stojan | Podstavec |
|---------------|---------------------------|---------------------------|
| Výška | 174,80 mm (6,88 palců) | 227,70 mm (8,96 palců) |
| Šířka | 120 mm (4,72 palců) | 205,60 mm (8,09 palců) |
| Hloubka | 22,50 mm (0,89 palců) | 225,42 mm (8,87 palců) |
| Provozní úhel | 12,5° až 45° | -5° až 30° |

Napájecí adaptér

| Typ | 65 W | 90 W |
|--------------------------------|--------|--------------------------------|
| Vstupní napětí | | 100 až 240 V stř. |
| Vstupní frekvence | | 50 až 60 Hz |
| Vstupní proud (max.) | 1,70 A | 2,50 A |
| Výstupní proud (nepřerušovaný) | 3,34 A | 4,62 A |
| Jmenovité výstupní napětí | | 19,50 V stejnosm. nap. |
| Teplotní rozsah: provozní | | 0 až 40 °C (32 až 104 °F) |
| Teplotní rozsah: skladovací | | -40°C až 70°C (-40°F až 158°F) |

Okolí počítače

Úroveň znečištění vzduchu: G1 podle ustanovení normy ISA-S71.04-1985

| | Provozní | Skladovací |
|-------------------------------|---------------------------------------|--|
| Teplotní rozsah | 0 až 35 °C (32 až 95 °F) | -40–65 °C (-40–149 °F) |
| Relativní vlhkost (maximální) | 10 až 90 % (nekondenzující) | 0 až 95 % (nekondenzující) |
| Vibrace (maximální)* | 0,66 GRMS | 1,30 GRMS |
| Ráz (maximální) | 110 G [†] | 160 G [‡] |
| Nadmořská výška (maximální) | -15,2 až 3 048 m (-50 až 10 000 stop) | -15,2 až 10 668 m (-50 až 35 000 stop) |

* Měřené při použití náhodného spektra vibrací, které simuluje prostředí uživatele.

† Měřené pomocí 2ms pulsivního pulzu, když je pevný disk aktivní.

‡ Měřeno pomocí 2ms pulsu s poloviční sinusoidou v době, kdy byla hlava pevného disku v zaparkované poloze.

Pomoc a kontakt na společnost Dell

Zdroje pro vyhledání nápovědy

Informace a nápovědu k produktům a službám Dell můžete získat v těchto zdrojích samoobslužné pomoci.

Informace o produktech a službách společnosti Dell

www.dell.com

Operační systém Windows 8.1 a Windows 10

aplikaci Dell Help & Support



Windows 10

Aplikace Začínáme



Windows 8.1

Aplikace Nápověda + tipy



Přístup k nápovědě v systémech Windows 8, Windows 8.1 a Windows 10

V hledání Windows zadejte text Help and Support a poté stiskněte klávesu Enter.

Přístup k nápovědě v systému Windows 7

Klikněte na tlačítko **Start** → **Nápověda a podpora**.

Nápověda k operačnímu systému online

www.dell.com/support/windows
www.dell.com/support/linux

Informace o odstraňování problémů, uživatelské příručky, pokyny nastavení, technické údaje produktu, blogy technické nápovědy, ovladače, aktualizace softwaru atd.

www.dell.com/support

Informace o operačním systému, nastavení a používání počítače, zálohování dat, diagnostice atd.

Viz část *Já a můj Dell* na webu www.dell.com/support/manuals.

Kontaktování společnosti Dell

Informace o kontaktování společnosti Dell ohledně prodeje, technické podpory a záležitostí týkajících se zákaznických služeb naleznete na webu www.dell.com/contactdell.



POZNÁMKA: Dostupnost se liší v závislosti na zemi a produktu a některé služby nemusí být ve vaší zemi k dispozici.



POZNÁMKA: Pokud nemáte aktivní internetové připojení, můžete najít kontaktní informace na nákupní faktuře, balicím seznamu, účtence nebo v katalogu produktů společnosti Dell.